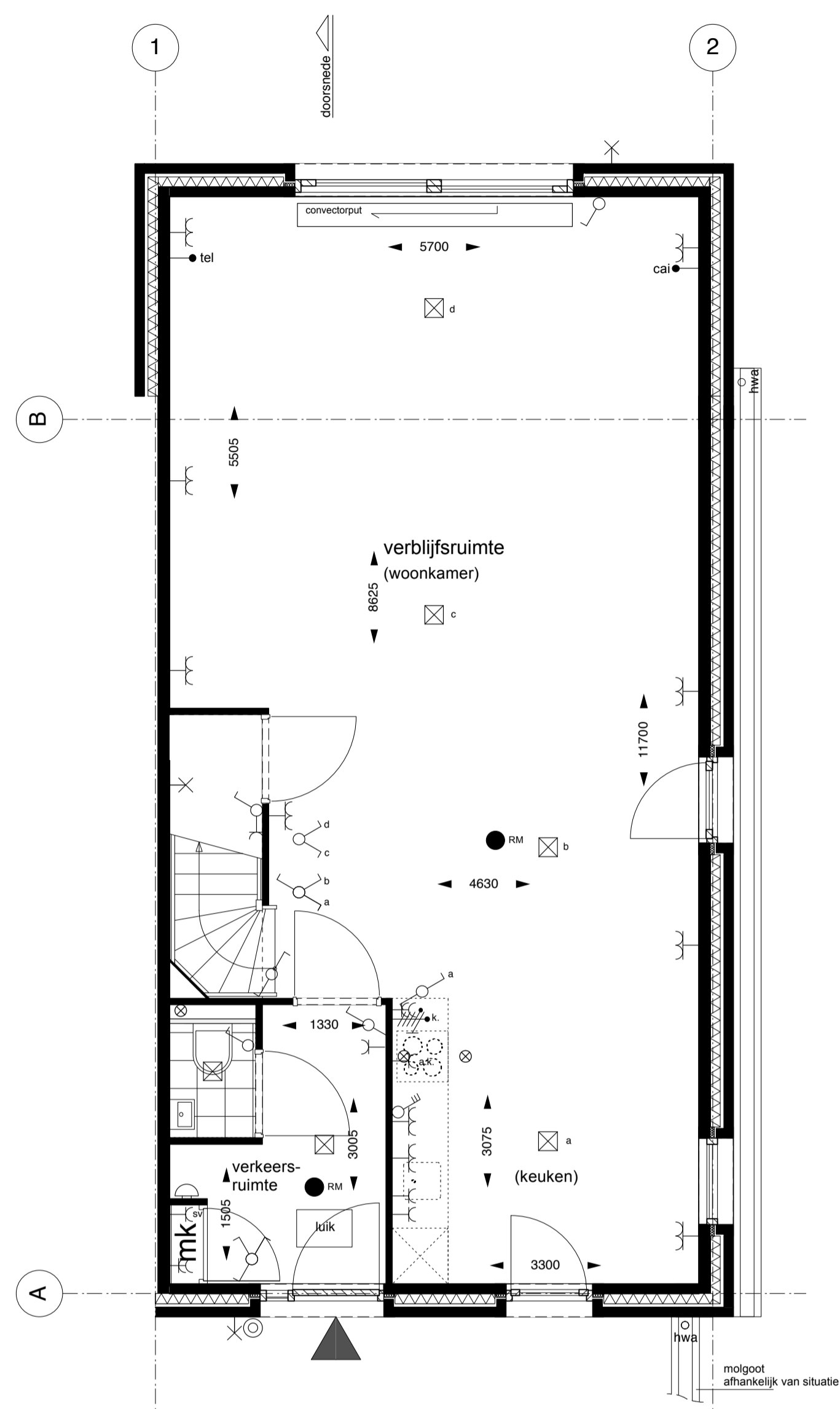
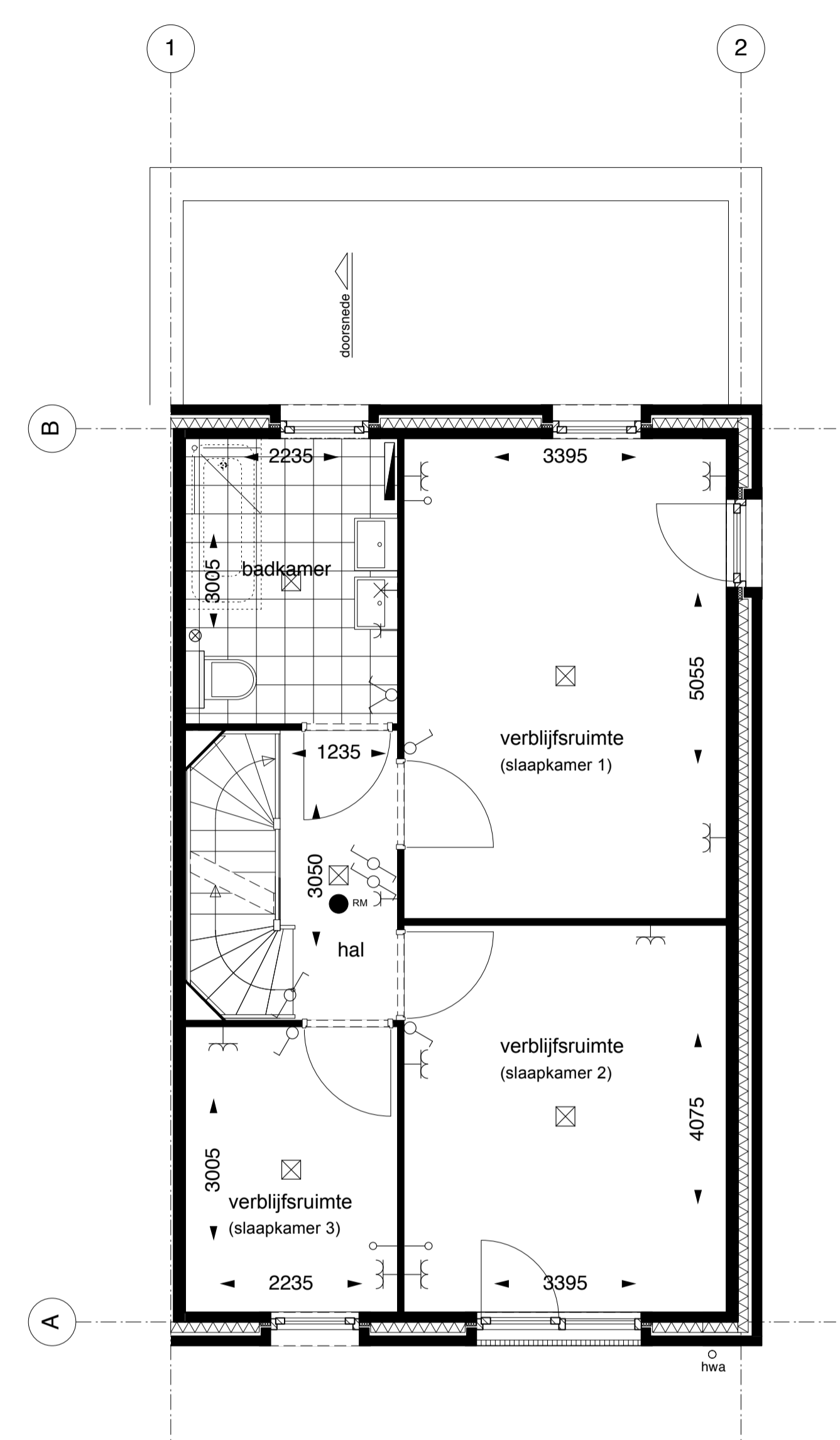


renvooi

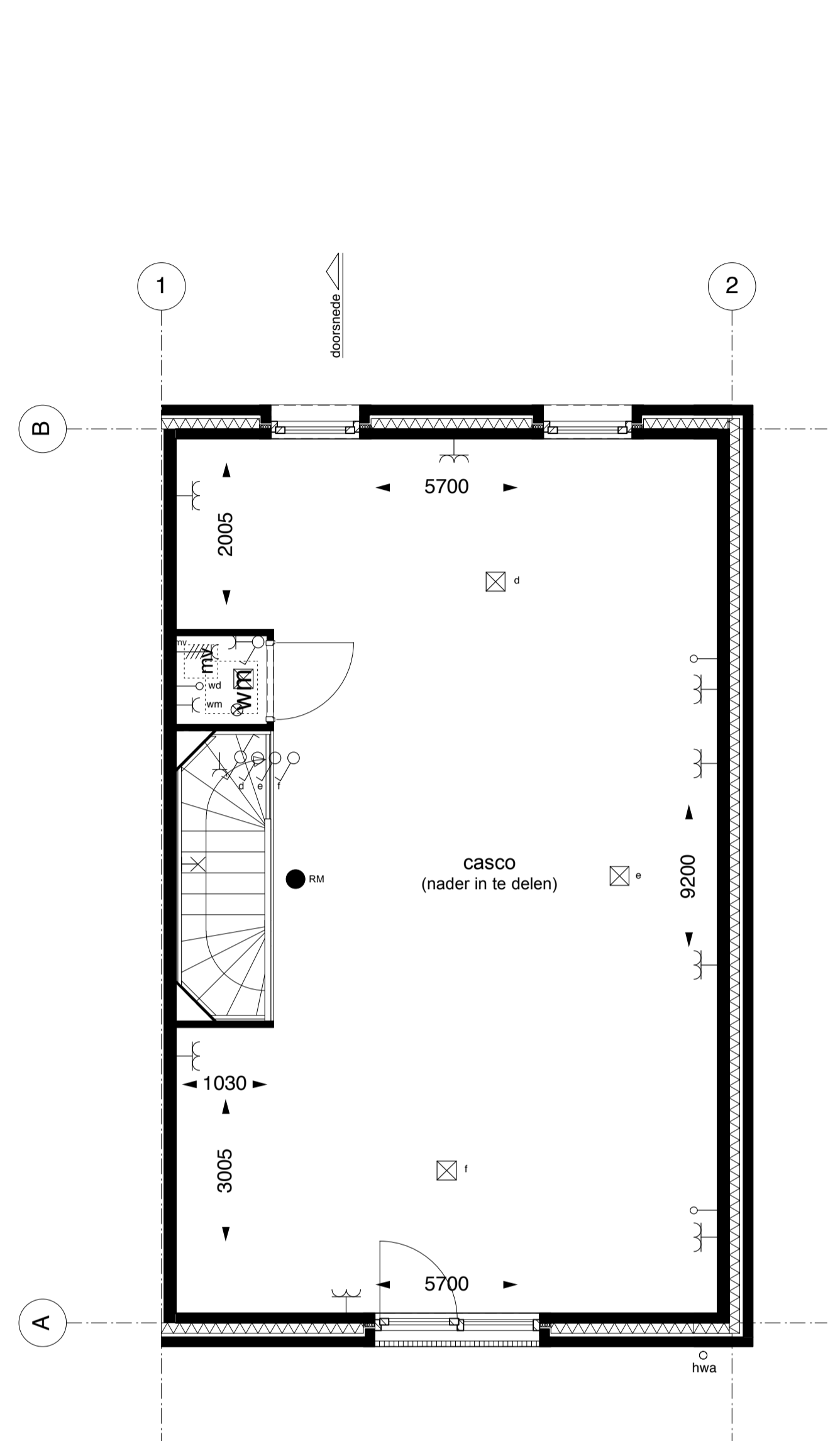
- = kalkzandsteen
- = gibo wand
- = metselwerk
- = plafondlichtpunt
- = wandlichtpunt
- = enkelpoligeschakelaar
- = serieschakelaar
- = enkelpolige + wisselschakelaar
- = wisselschakelaar (hotelschakelaar)
- = combinatie schakelaar met wandcontactdoos
- = combinatie schakelaar met wandcontactdoos
- = enkele wandcontactdoos
- = enkele wandcontactdoos t.b.v. afzuigkap
- = enkele wandcontactdoos t.b.v. wasmachine
- = dubbele wandcontactdoos
- = enkele wandcontactdoos t.b.v. stadsverwarming
- = dubbele wandcontactdoos (meterkast)
- = aansluitpunt t.b.v. boiler
- = aansluitpunt t.b.v. kooktoestel (2x230V)
- = aansluitpunt t.b.v. cai
- = aansluitpunt t.b.v. telefoon
- = wandcontactdoos t.b.v. mechanische ventilatie box
- = schakelaar t.b.v. mechanische ventilatie
- = rookmelder 230V voorzien van onderlinge koppeling
- = schel
- = bedrukker
- = loze leiding naar meterkast
- = convectie; de afmetingen zijn indicatief
- = afgedopte leiding t.b.v. stadsverwarming
- = mechanische ventilatie afzuigventiel
- = hwa (Hemelwaterafvoer (regenpijp))
- = molgoot (afvoer van regenwater door tuin)
- = toevoerrooster in kozijn/glas t.b.v. ventilatie
- = mechanische ventilatie unit
- = opstelplaats wasmachine
- = opstelplaats kooktoestel
- = opstelplaats koelkast



begane grond
BG C

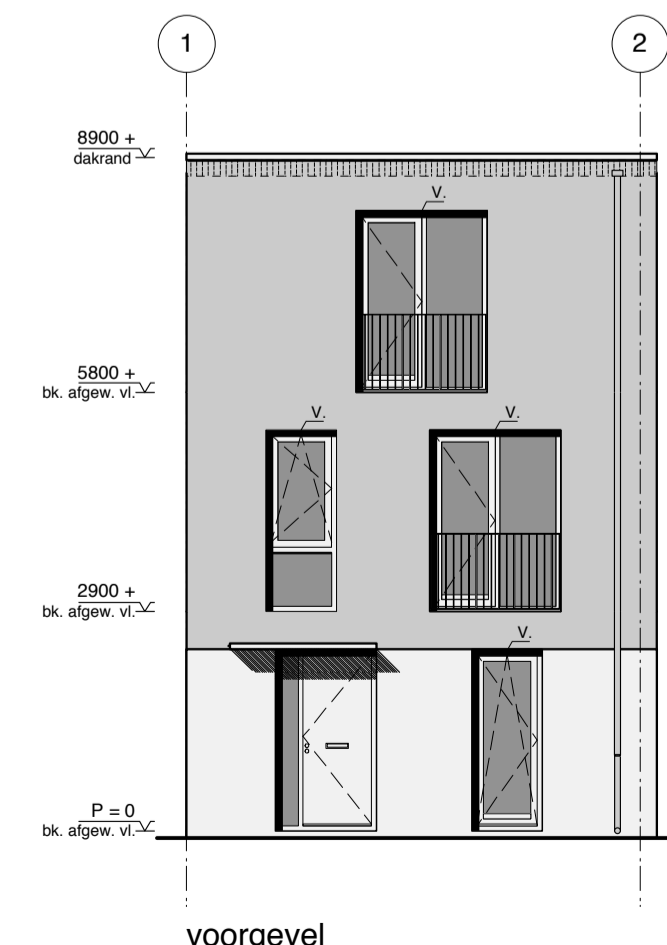
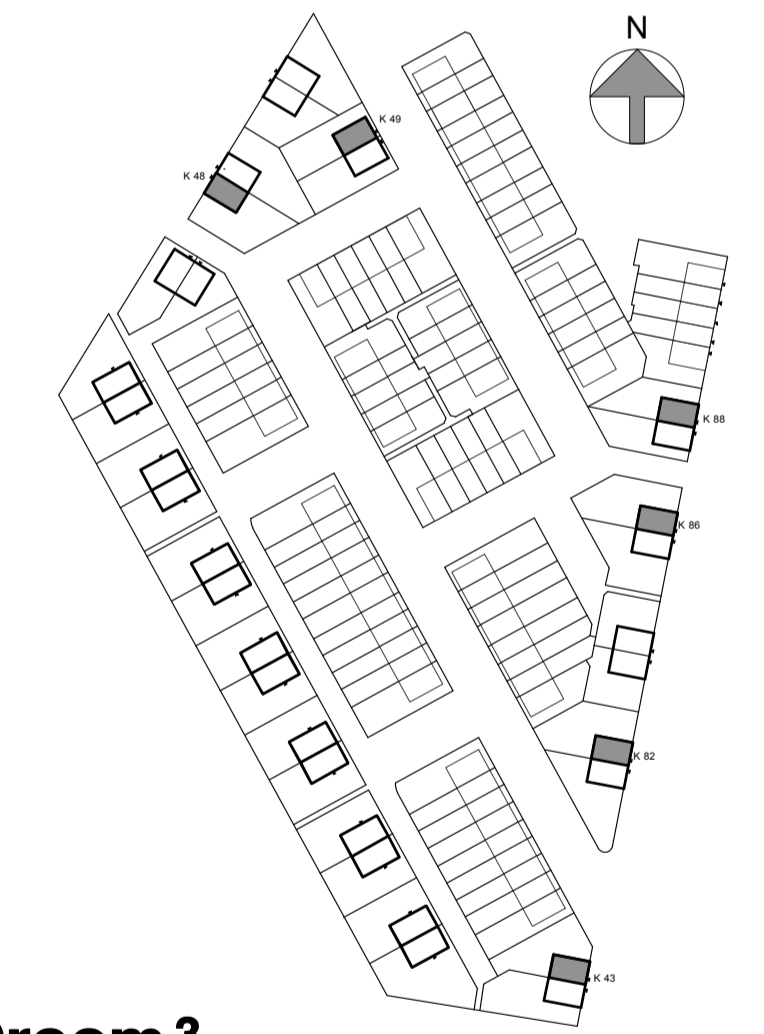


1e verdieping
VD1 C

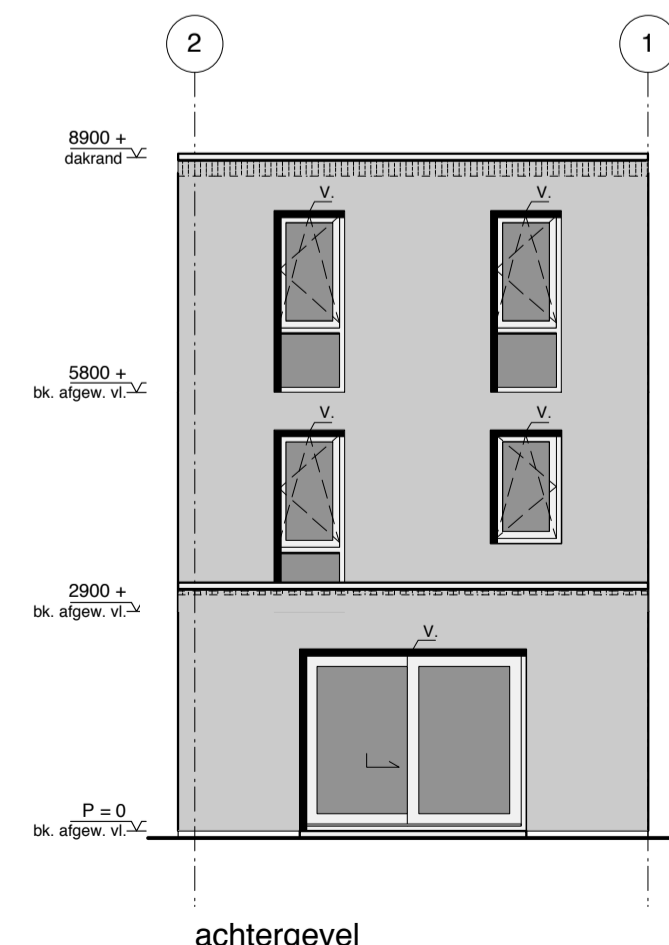


2e verdieping
VD2 G

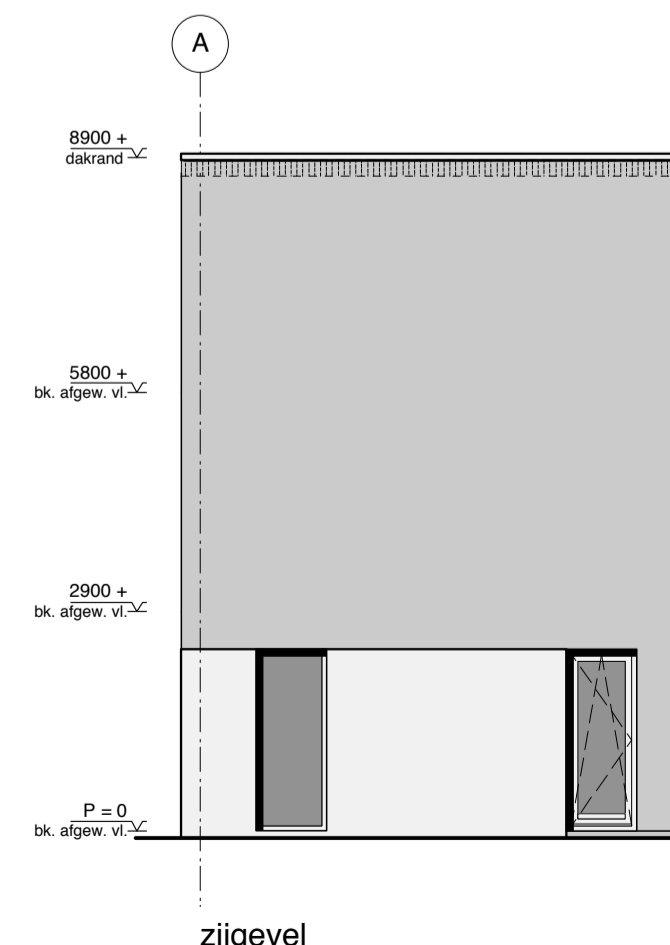
Bij de optie "casco" is de koper zelf verantwoordelijk dat de indeling en uitvoering conform het bouwbesluit wordt uitgevoerd



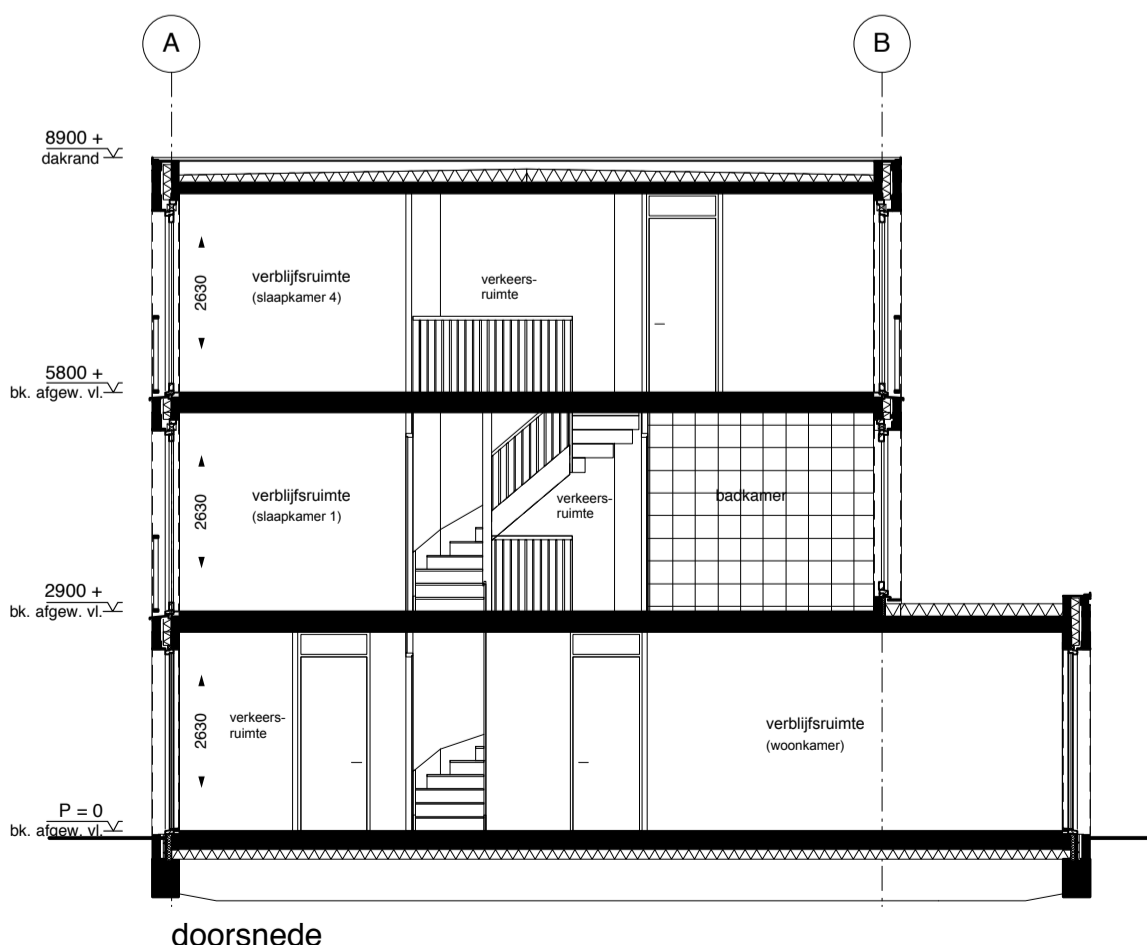
voorgevel



achtergevel



zijgevel



doorsnede

Verkooptekeningen Droom 3

plaats	Almere
opdrachtgever	De Alliantie Ontwikkeling
fase	Verkoop

Landwoning

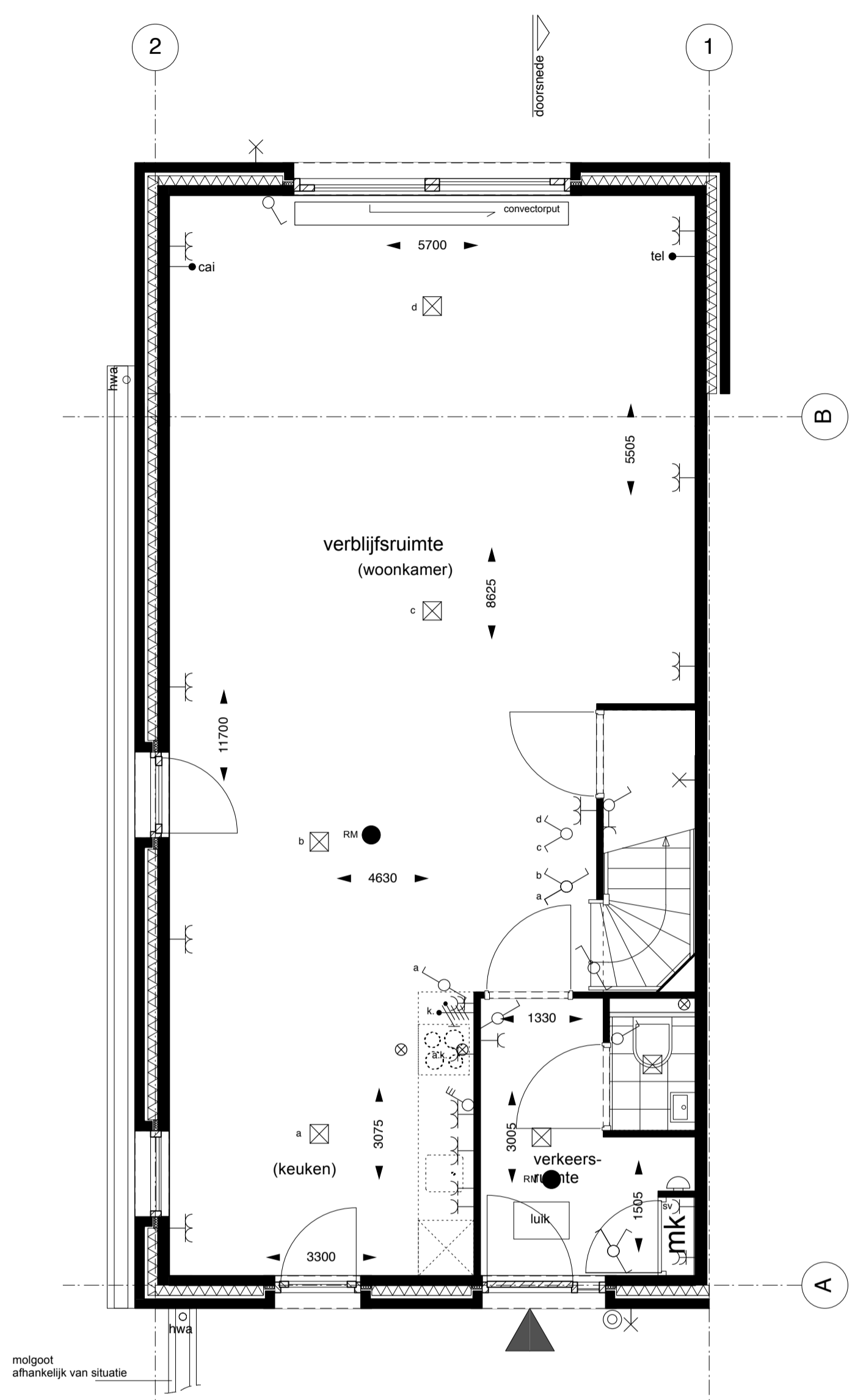
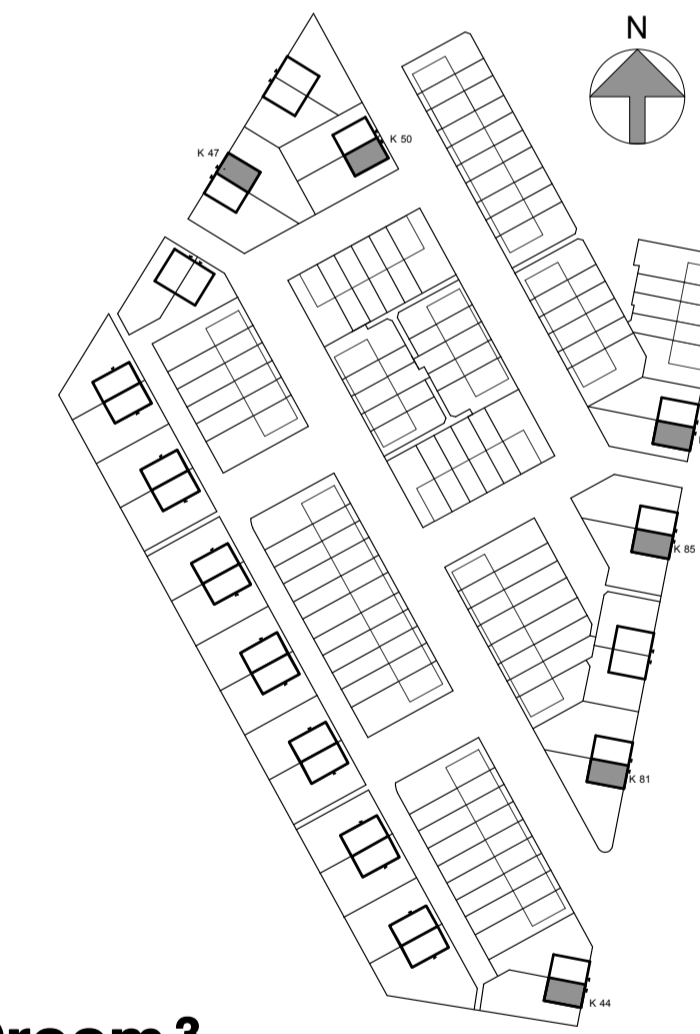
formaat	A1
schaal	1:50/1:100
datum	24-02-2014
bladno.	VK.BR4.103

Definitief

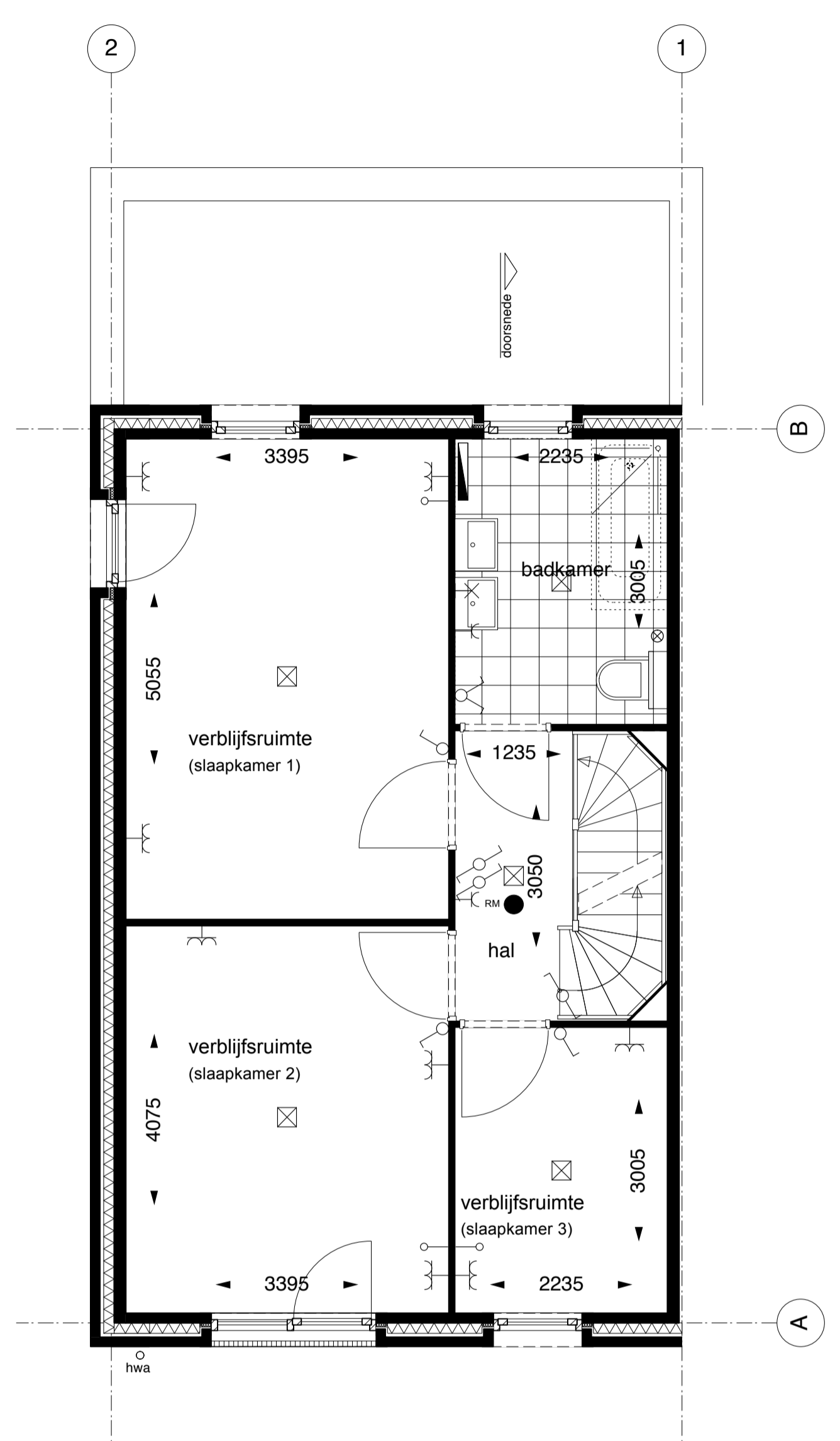


renvooi

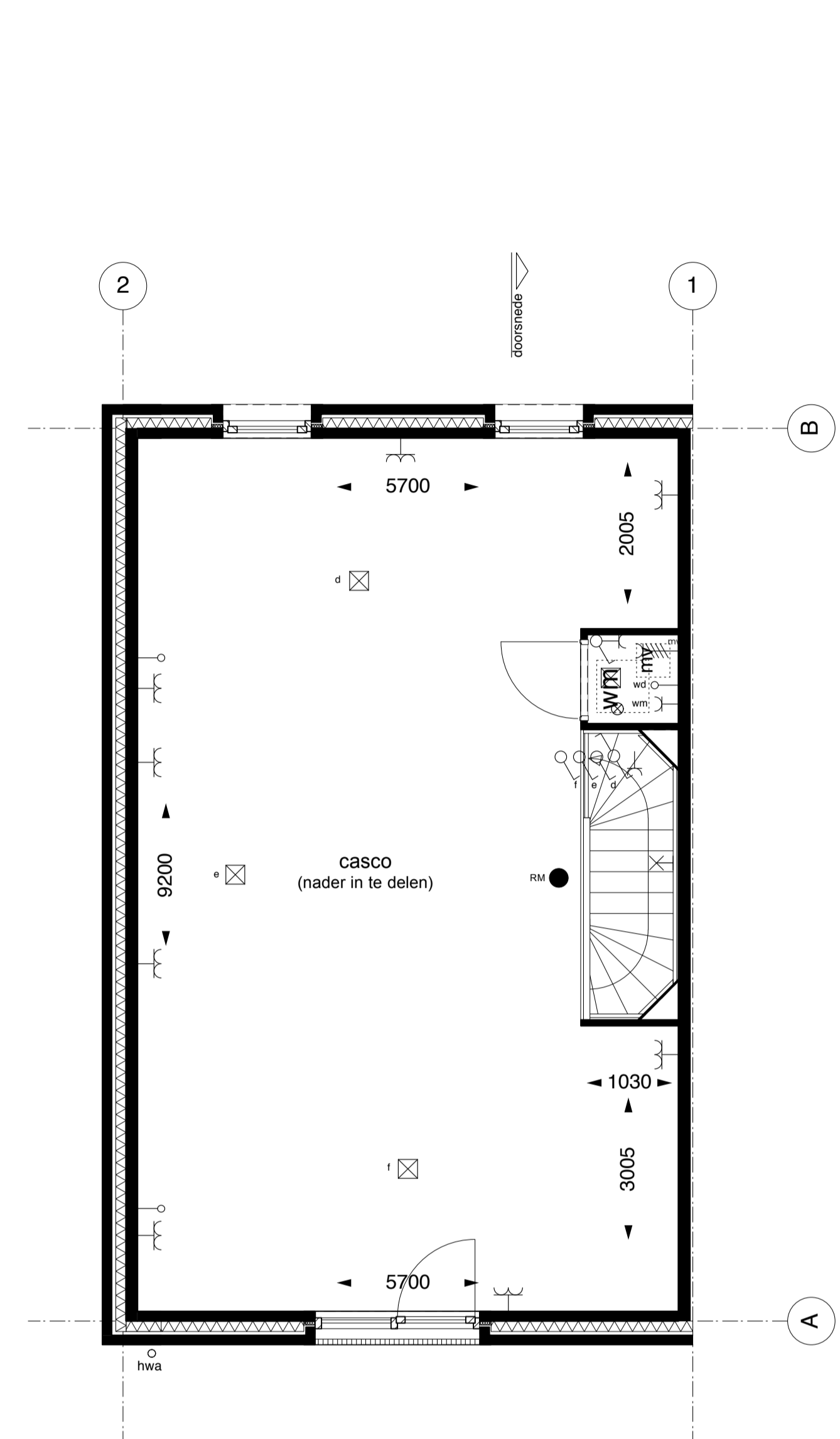
- = kalkzandsteen
- = gibo wand
- = metselwerk
- = plafondlichtpunt
- = wandlichtpunt
- = enkelpoligeschakelaar
- = serieschakelaar
- = enkelpolige + wisselschakelaar
- = wisselschakelaar (hotelschakelaar)
- = combinatie schakelaar met wandcontactdoos
- = combinatie schakelaar met wandcontactdoos
- = enkele wandcontactdoos
- = enkele wandcontactdoos t.b.v. afzuigkap
- = enkele wandcontactdoos t.b.v. wasmachine
- = dubbele wandcontactdoos
- = enkele wandcontactdoos t.b.v. stadsverwarming
- = dubbele wandcontactdoos (meterkast)
- = aansluitpunt t.b.v. boiler
- = aansluitpunt t.b.v. kooktoestel (2x230V)
- = aansluitpunt t.b.v. cai
- = aansluitpunt t.b.v. telefoon
- = wandcontactdoos t.b.v. mechanische ventilatie box
- = schakelaar t.b.v. mechanische ventilatie
- = rookmelder 230V voorzien van onderlinge koppeling
- = schel
- = bedrukker
- = losse leiding naar meterkast
- = convector; de afmetingen zijn indicatief
- = afgedopte leiding t.b.v. stadsverwarming
- = mechanische ventilatie afzuigventiel
- = Hemelwaterafvoer (regenpijp)
- = molgoot (afvoer van regenwater door tuin)
- = toevoerrooster in kozijn/glas t.b.v. ventilatie
- = mechanische ventilatie unit
- = opstelplaats wasmachine
- = opstelplaats kooktoestel
- = opstelplaats koelkast



**begane grond
BG C**

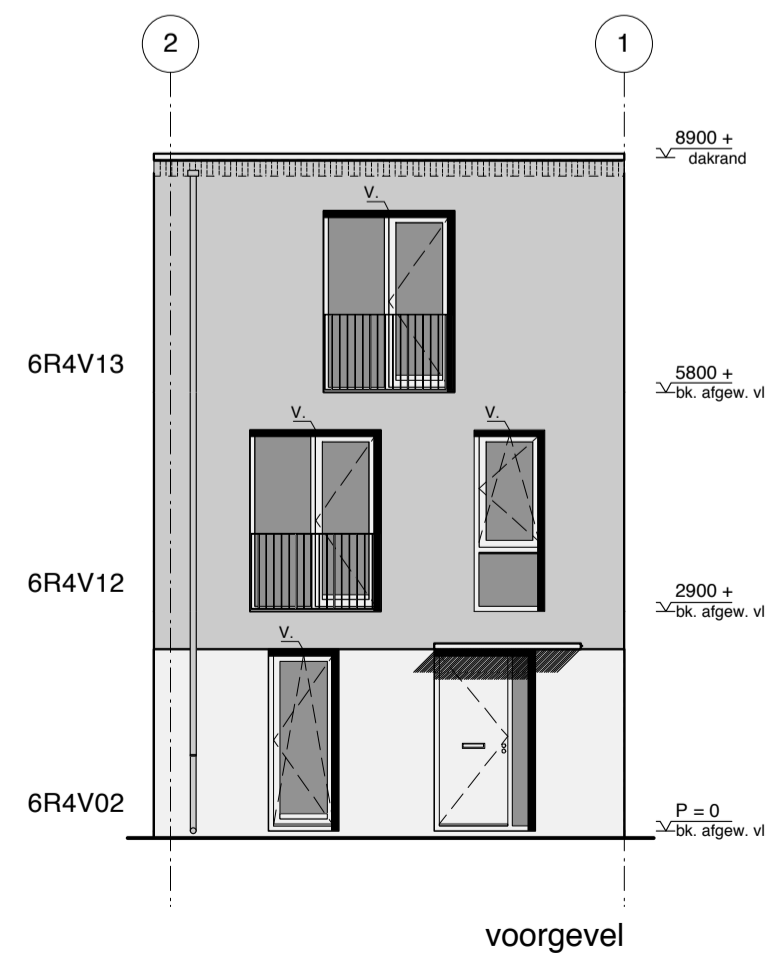


**1e verdieping
VD1 C**

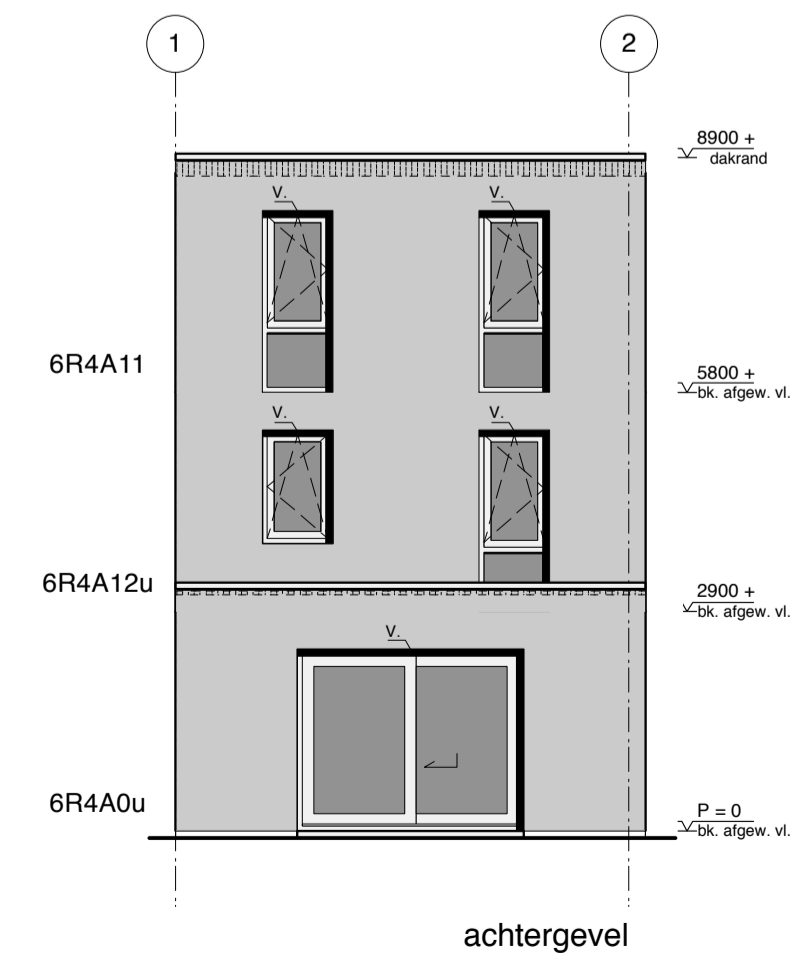


**2e verdieping
VD2 G**

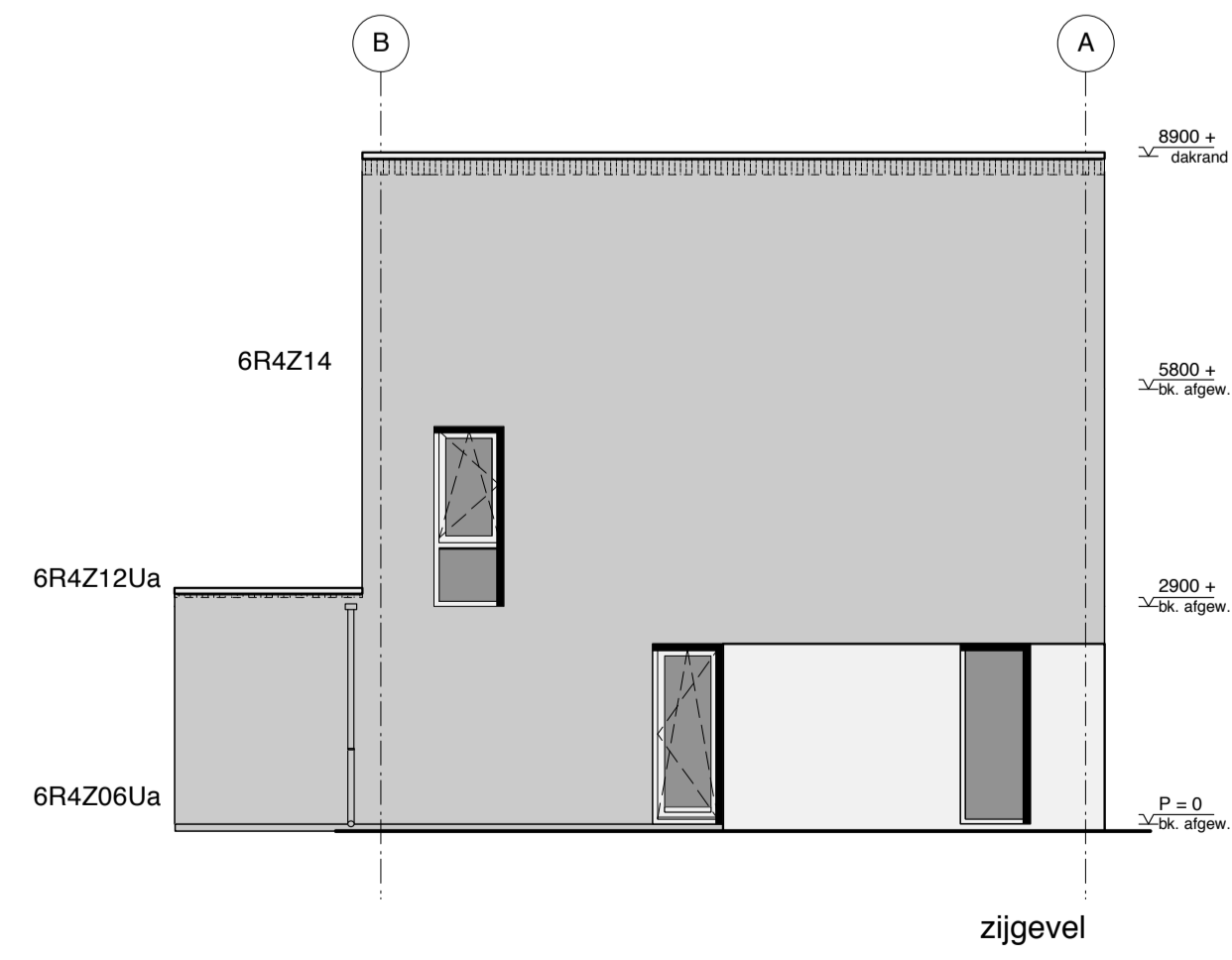
Bij de optie "casco" is de koper zelf verantwoordelijk dat de indeling en uitvoering conform het bouwbesluit wordt uitgevoerd



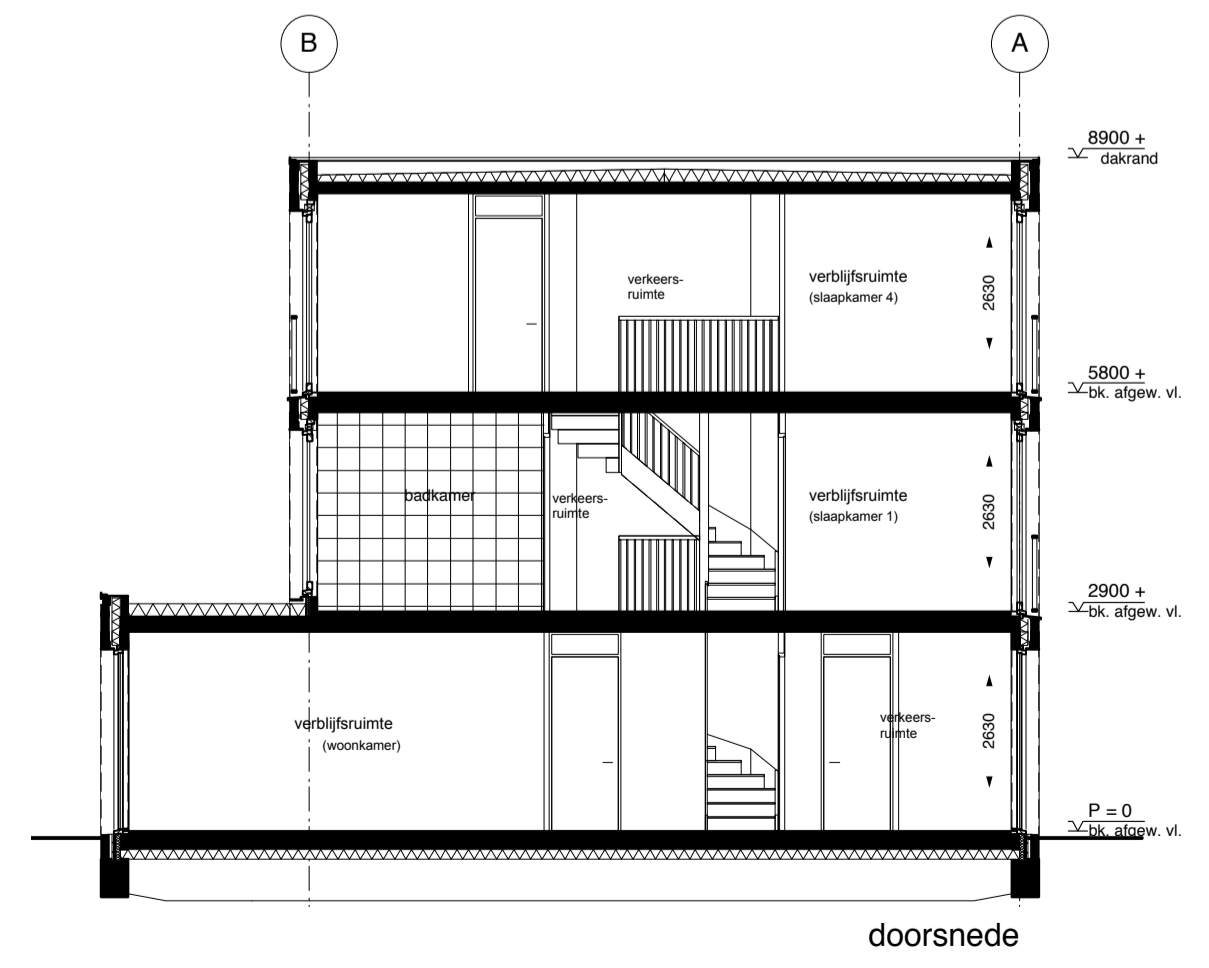
voorgevel



achtergevel



zijgevel



doorsnede

Verkooptekeningen Droom 3

plaats	Almere
opdrachtgever	De Alliantie Ontwikkeling
fase	Verkoop

Landwoning, gespiegeld

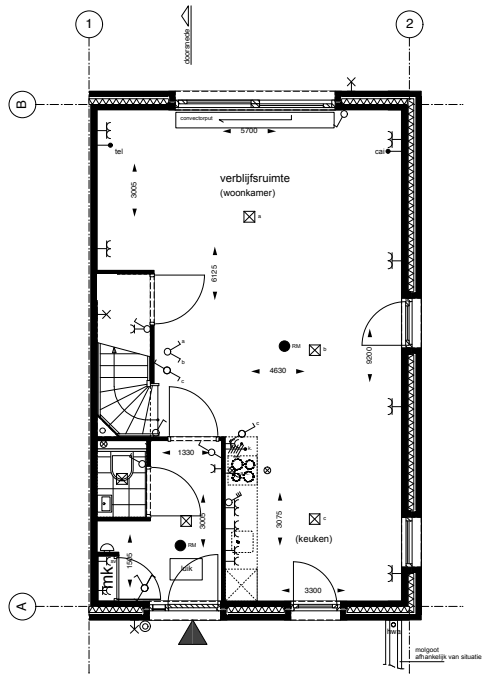
formaat	A1
schaal	1:50/1:100
datum	24-02-2014
bladno.	VK.BR4.104

Definitief

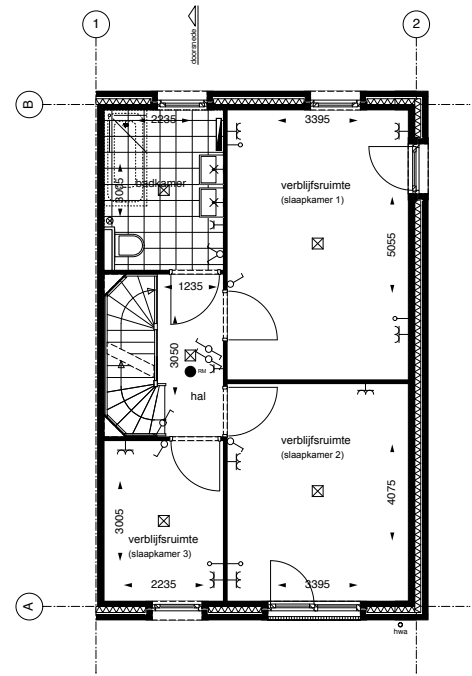


renvooi

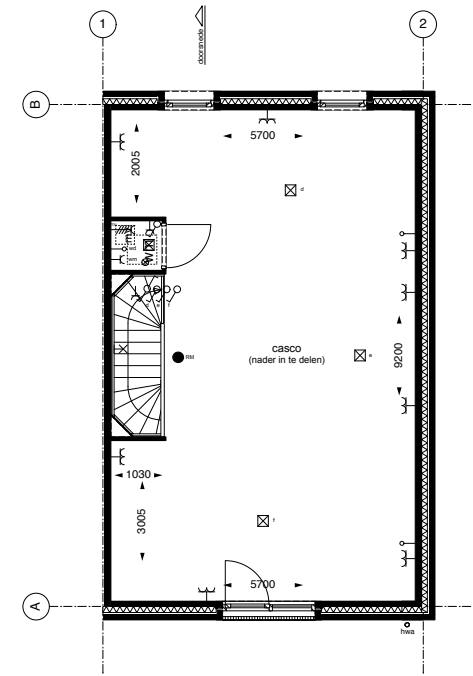
- = kalkzandsteen
- ▤ = gbo wand
- ▨ = metselaak
- ⊠ = plafondpunt
- ⊞ = wandlichtpunt
- ⊞ = enkelzijdig schakelaar
- ⊞ = serie schakelaar
- ⊞ = enkelzijdig + wissel schakelaar
- ⊞ = wissel schakelaar (hottelschakelaar)
- ⊞ = combinatie schakelaar met wandcontactdoos
- ⊞ = enkele wandcontactdoos
- ⊞ = enkele wandcontactdoos t.b.v. afzuigkap
- ⊞ = enkele wandcontactdoos t.b.v. wasmachine
- ⊞ = dubbele wandcontactdoos
- ⊞ = dubbele wandcontactdoos t.b.v. stadsverwarming
- ⊞ = dubbele wandcontactdoos (meterkast)
- ⊞ = aansluitpunt t.b.v. boiler
- ⊞ = aansluitpunt t.b.v. kooktoestel (2x230V)
- ⊞ = aansluitpunt t.b.v. cai
- ⊞ = aansluitpunt t.b.v. telefoon
- ⊞ = wandcontactdoos t.b.v. mechanische ventilatie box
- ⊞ = schakelaar t.b.v. mechanische ventilatie
- ⊞ = rookmelder 230V voorzien van onderlinge koppeling
- ⊞ = schel
- ⊞ = beldrucker
- ⊞ = loze leiding naar meterkast
- ⊞ = convecteur, de afmetingen zijn indicatief
- ⊞ = afgedijpte leiding t.b.v. stadsverwarming
- ⊞ = mechanische ventilatie afzuigventiel
- ⊞ = Hemelwatersloof (regenpijp)
- ⊞ = moilgoot (afvoer van regenwater door tuin)
- ⊞ = lozevoermonster in kozijn/glas t.b.v. ventilatie
- ⊞ = mechanische ventilatie unit
- ⊞ = opstelplaats wasmachine
- ⊞ = opstelplaats kooktoestel
- ⊞ = opstelplaats koelkast



begane grond
BG A

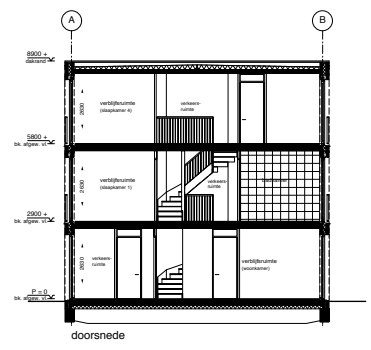
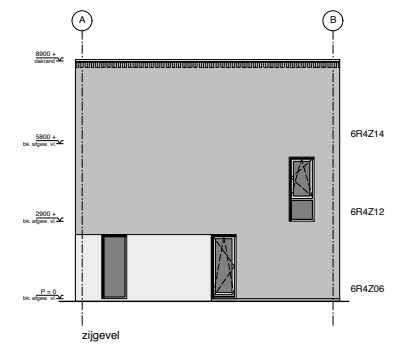
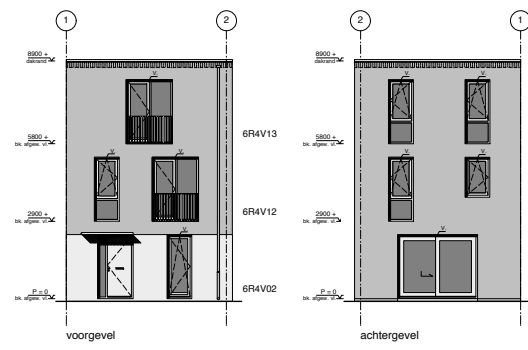
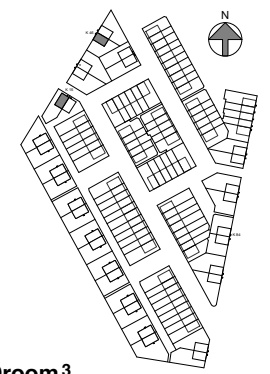


1e verdieping
VD1 C



2e verdieping
VD2 G

Bij de optie "casco" is de koper zelf verantwoordelijk dat de indeling en uitvoering conform het bouwbesluit wordt uitgevoerd



Verkooptekeningen Droom³

plaats	Almere
opdrachtgever	De Alliantie Ontwikkeling
fase	Verkoop

Landwoning, bouwnummer 15 en 46

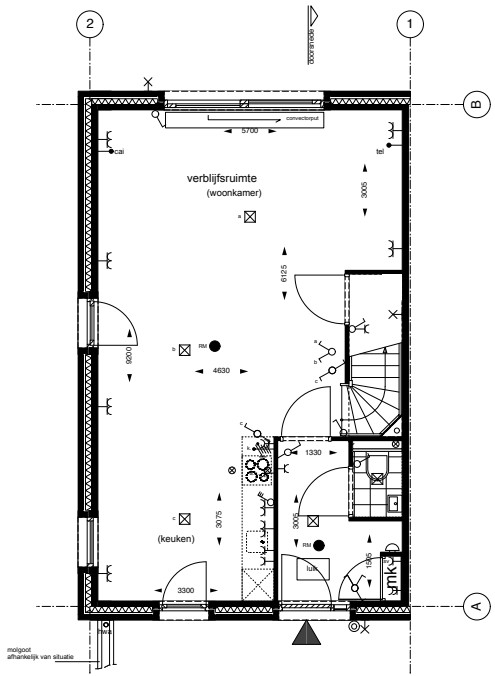
formaat	A1
schaal	1:50/1:100
datum	16-06-2015
bladno.	VK.BR4.101

Definitief

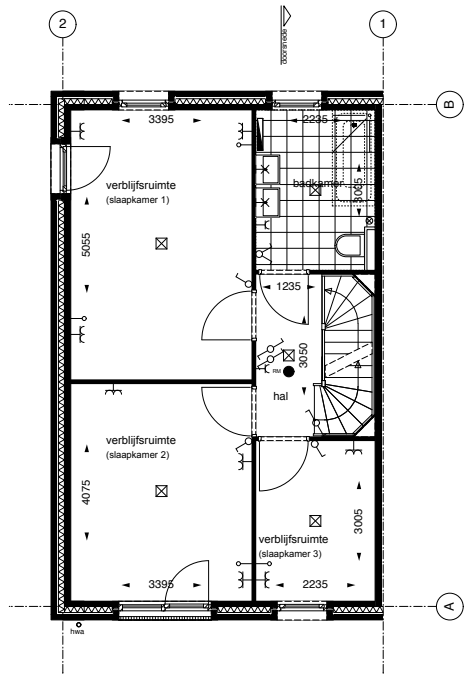


renvooi

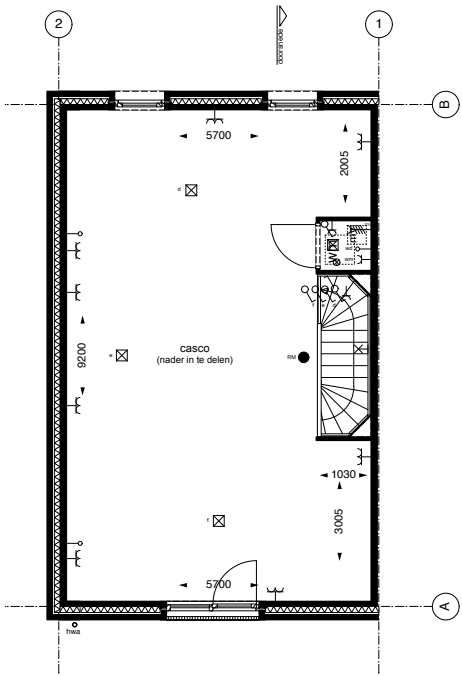
- = kalkzandsteen
- = gbo wand
- = metselwerk
- = plafondlichtpunt
- = wandlichtpunt
- = enkelpolige schakelaar
- = serie schakelaar
- = enkelpolige + wissel schakelaar
- = wissel schakelaar (hotel schakelaar)
- = combinatie schakelaar met wandcontactdoos
- = enkele wandcontactdoos
- = enkele wandcontactdoos t.b.v. afzuigkap
- = enkele wandcontactdoos t.b.v. wasmachine
- = dubbele wandcontactdoos
- = enkele wandcontactdoos t.b.v. stadsverwarming
- = dubbele wandcontactdoos (meterkast)
- = aansluitpunt t.b.v. boiler
- = aansluitpunt t.b.v. kooktoestel (2x230V)
- = aansluitpunt t.b.v. cai
- = aansluitpunt t.b.v. telefoon
- = wandcontactdoos t.b.v. mechanische ventilatie box
- = schakelaar t.b.v. mechanische ventilatie
- = rookmelder 230V voorzien van onderlinge koppeling
- = schel
- = beldrucker
- = loze leiding naar meterkast
- = convector, de afmetingen zijn indicatief
- = afgedrupte leiding t.b.v. stadsverwarming
- = mechanische ventilatie afzuigventiel
- = Hemelwatersvoer (regenpijp)
- = molgoot (afvoer van regenwater door tuin)
- = toevoeroster in kozijn/gas t.b.v. ventilatie
- = mechanische ventilatie unit
- = opstelplaats wasmachine
- = opstelplaats kooktoestel
- = opstelplaats koelkast



**begane grond
BG A**

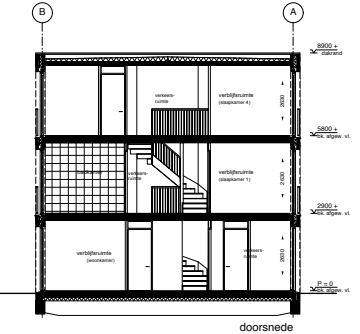
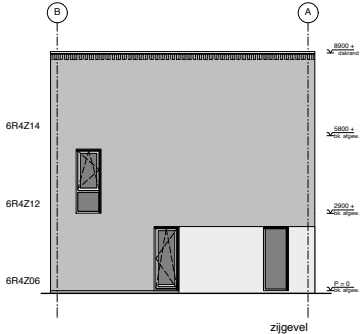
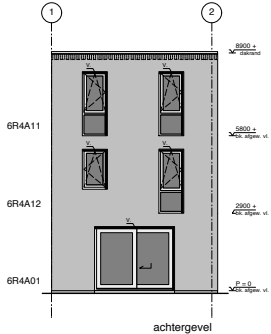
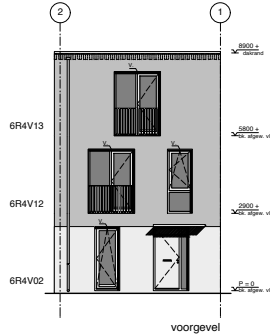
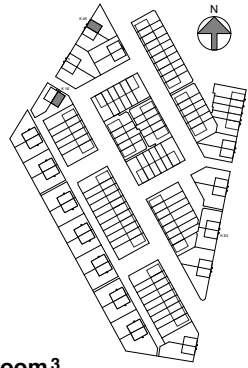


**1e verdieping
VD1 C**



**2e verdieping
VD2 G**

Bij de optie "casco" is de koper zelf verantwoordelijk dat de indeling en uitvoering conform het bouwbesluit wordt uitgevoerd



Verkooptekeningen Droom³

plaats	Almere
opdrachtgever	De Alliantie Ontwikkeling
fase	Verkoop

Landwoning, bouwnummer 16 en 45

formaat	A1
schaal	1:50/1:100
datum	16-06-2015-2014
bladno.	VK.BR4.102

Definitief

